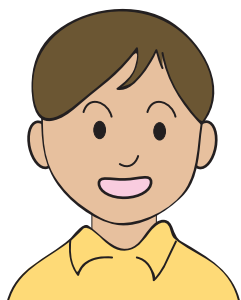


いつまでも、美味しく安全に食事ができるように・・・



せっしょくえんげ あなたも「摂食嚥下サポーター」になりませんか？

せっしょくえんげ
長崎嚥下リハビリテーション研究会では、摂食嚥下サポーターの養成をおこなっています。



せっしょくえんげ
せっしょく・えんげしょうがい
摂食嚥下サポーターとは、摂食・嚥下障害を理解し、
高齢者や障害のある人がいつまでも美味しく安全に
食事ができるよう支援する人達です。

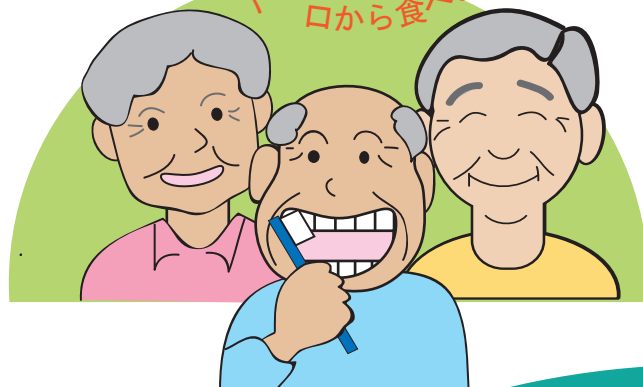
近年、「食事中にむせる」、「肺炎をおこした」などの理由で、口から食べることができなくなる高齢者や障害者が増えています。

みんなが一生口から美味しく食べることができるよう、摂食・嚥下障害について学んでみませんか？

一生、元気においしく口から食べようよ！

摂食・嚥下サポーター養成講座で学ぶこと

- ・摂食・嚥下障害ってどんな障害？
- ・肺炎の原因と口腔ケア
- ・歯みがきの仕方と入れ歯のお手入れの方法
- ・食べやすくするための調理の工夫
- ・摂食嚥下障害の予防とリハビリ など



受講にあたって介護や医療の専門知識は特に必要ありません。受講者には研修会終了後に修了証とバッジをお渡しします。

地域・学校・企業等への講師派遣もおこなっています。興味のある方は事務局へお問い合わせください。

摂食・嚥下サポーター研修会日程

日時： 年 月 日 ()

: ~ :

会場：

摂食嚥下サポーター養成講座の問い合わせ先

〒859-6101

長崎県佐世保市江迎町長坂 180-9

山部歯科医院内

長崎嚥下リハビリテーション研究会

TEL : 0956-65-2101 FAX : 0956-65-2102